



SOLAR

ALUMERO



Wo die Sonne scheint, da lass Dich ruhig nieder! Es gibt kaum ein Segment, in dem wir mit unseren innovativen Konzepten mehr Nachhaltigkeit beweisen könnten.

Mit voller Kraft die Sonne für unsere Energie zu nützen ist hier für unsere Entwicklungen wohl das höchste Ziel. Mit Volldampf arbeiten wir an neuen Technologien im Bereich erneuerbarer Energie.

**AL sagt ja immer:  
unsere Sonne ist noch immer  
die natürlichste Tankstelle!**

HIER KOMMT DIE SONNE.





## ALUMERO EASYFLEX

### TECHNISCHE DATEN

- + Aufstellwinkel: 15; 20 und 25 °
- + Ausrichtung: Süden
- + Flächenlast inkl. Modul: ca. 8 kg je m<sup>2</sup> belegte Dachfläche
- + Bautenschutzmatte inkl. Weichmachersperre (Folienfreigaben auf Anfrage)
- + Mindestanlagengrößen: 50 KWp
- + Randabstände: Dachbereiche F und G werden nicht belegt
- + Geprüft nach DIN 1055-4 und DIN 1055-5
- + Für gerahmte Module (Breite × Länge)  
770 – 840 mm × 1570 – 1615 mm  
950 – 1020 mm × 1630 – 1675 mm

## AERODYNAMISCHE FLACHDACHSYSTEME

EASYFLEX und EFFECTUS sind Montagesysteme zur Befestigung von Photovoltaikmodulen auf Flachdächern. Unsere innovativen Systeme nutzen den Gestellverbund und aerodynamische Effekte zur Standsicherheit.

EASYFLEX bietet individuelle Belegungsmöglichkeiten sowie verschiedene Aufstellwinkel, um bestmögliche Erträge mit Ihrer Photovoltaikanlage zu erzielen. Mit dem EFFECTUS System ist es durch die Ost-West-Ausrichtung möglich, eine maximale Anzahl von Modulen auf Ihrem Dach zu installieren.

Unsere Montagesysteme ermöglichen die großflächige Belegung von Flachdächern ohne Dachdurchdringung und ohne beziehungsweise mit geringer Beschwerung. Durch den Einsatz von hochwertigen Komponenten aus Aluminium und Edelstahl sind die windkanalgeprüften Systeme absolut witterungsbeständig. Der ausgeklügelte Modulunterbau nimmt die Lasteinwirkungen auf das Modul auf und leitet diese gleichmäßig verteilt wieder in das Dach ab.

EDITION 2.0

Alle Baugruppen  
vormontiert!



## ALUMERO EFFECTUS

### TECHNISCHE DATEN

- + Aufstellwinkel: 10°
- + Ausrichtung: Ost – West
- + Auflast inkl. Module: 16 kg/m<sup>2</sup>
- + Bautenschutzmatte inkl. Weichmachersperre (Folienfreigaben auf Anfrage)
- + Wartungsgang 40 cm alle 2 Module
- + Max. zulässige Dachneigung 4°
- + bis Windlastzone 4
- + bis Schneelastzone 3
- + Geprüft nach DIN 1055-4 und DIN 1055-5
- + Für rahmenlose Module (Breite × Höhe) 600 × 1200 mm
- + Für gerahmte Module (Breite × Höhe) 990 – 1010 × 1630 – 1675 mm

## IHR GROSSES PLUS

- + inklusive Bautenschutzmatte mit Weichmachersperre
- + Alle Komponenten vormontiert
- + Optimaler Wasserablauf
- + Projektbezogene Planung
- + Korrosionsbeständig
- + Einfache und schnelle Montage in 3 Montageschritten und mit nur 1 Werkzeug
- + Windkanal und statisch geprüft
- + Keine Dachdurchdringung
- + Integrierte Kabelführung
- + Ständig verfügbar

## ALUMERO LANDSCAPE

individuelle Tischplanung  
nach Kundenwunsch

AL würde sagen:

Es ist viel zu tun,  
packen wir's an!

## SOLAR FREILANDSYSTEME

ALUMERO LANDSCAPE

ALUMERO bietet Ihnen mit ALUMERO LANDSCAPE ein Montagesystem zur Befestigung von Photovoltaikmodulen auf Freiflächen. Durch individuelle Planung und maximale Anpassungsfähigkeit ermöglichen wir verschiedenste Tischabmessungen und den Verbau auf unterschiedlichsten Geländekon-  
turen.

ALUMERO LANDSCAPE ermöglicht die Montage von rahmenlosen und gerahmten Modulen. Funktionelle und einfache Bauteile bringen hohe Kosten-  
ersparnis, sowohl bei der Montagezeit als auch beim Materialeinsatz. Der Oberbau aus hochwertigen Aluminium-Strangpressprofilen ermöglicht eine flexible Montage und Justiermöglichkeiten auf der Baustelle.

Durch den Einsatz von hochwertigen Komponenten aus Aluminium, verzinktem Stahl sowie Befestigungselementen aus Edelstahl sind unsere Systeme korrosionsbeständig und bieten eine lange Lebensdauer.





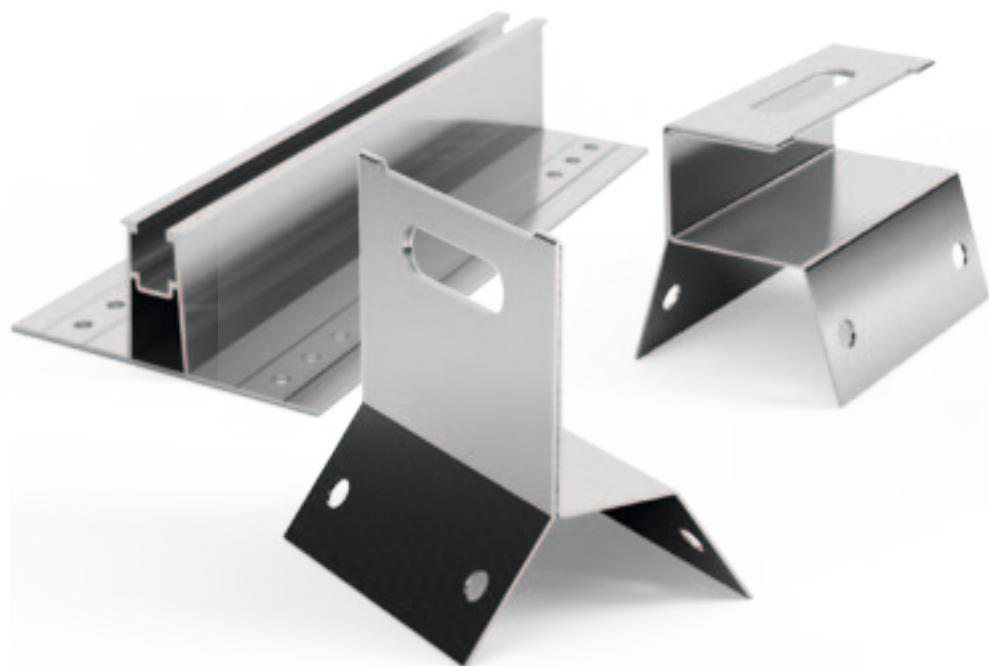
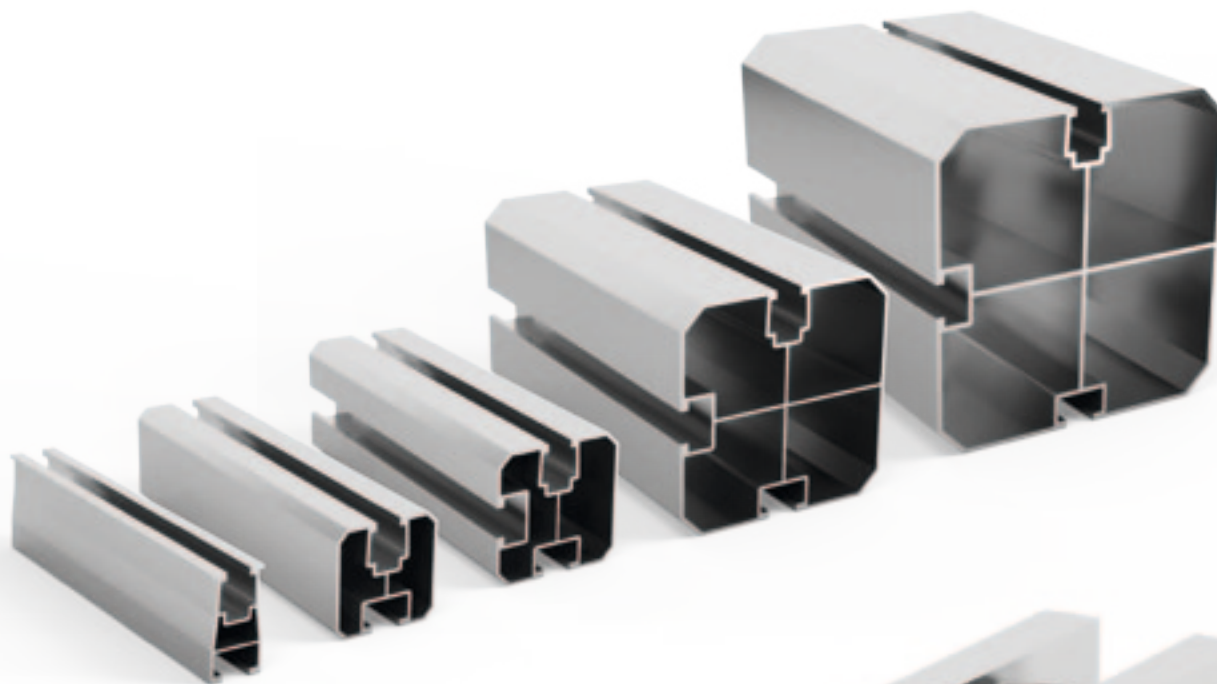
## ALUMERO LANDSCAPE

- + Keine Bodenversiegelung
- + Individuelle Modultischbelegung
- + Schnelle Montage
- + Korrosionsbeständig
- + Lange Lebensdauer durch hochwertige Komponenten
- + Einfache Geländepflege
- + Geeignet für alle gerahmten und ungerahmten Module
- + Komplett recyclingfähig
- + Optimale Anpassung an die Geländekontur



DAS GESAMTE  
SORTIMENT FINDEN  
SIE IN UNSEREM  
LIEFERPROGRAMM.

Download unter [www.alumero.at](http://www.alumero.at)





## ALUMERO BEFESTIGUNGSKOMPONENTEN

Als Systemlieferant bietet Alumero Befestigungslösungen für PV Module und Solarkollektoren auf jeglichen Dachformen und -arten. Mit einem umfangreichen Lieferprogramm an Befestigungskomponenten planen und liefern wir Ihre individuelle Lösung für Dachanlagen.

Beginnend bei der objektiven Beratung und Planung im Vorfeld über die kostengünstige und automatisierte Fertigung bis hin zu allen notwendigen Projektunterlagen inklusive Ihrer spezifischen Einzelstatik für Ihr Projekt.

Unsere Systemkomponenten sind ständig lagernd und müssen nur für Ihre Projekt kommissioniert werden, so sichern wir Ihnen Flexibilität und schnelle Reaktionszeiten für kürzeste Lieferzeiten zu.





## DACHHAKEN ALUMERO OPTIMO

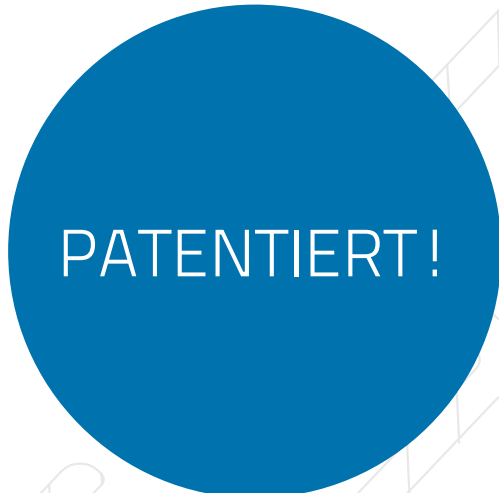
Durch eine innovative Konstruktion und moderne Fertigungsarten aus dem Automotivbereich erreicht unser neuer Dachhaken die statischen Werte eines Mittellasthakens und das trotz geringstem Materialeinsatzes. Durch diese Materialeinsparung erhalten Sie ein unschlagbares Preis-Leistungsverhältnis bei Ihren Dachprojekten.



## FLASH COVER ERDUNGSPLÄTTCHEN ALUMERO HAT DIE LÖSUNG

Ein bislang eher vernachlässigtes Thema in der PV Industrie ist die Einbindung der PV Module in den Potentialausgleich bzw. in den Blitzschutz. In der Norm ist eine Erdung der PV Module (Modulrahmen) in jedem Falle zwingend vorgeschrieben.

Durch unser innovatives FLASH COVER Erdungsplättchen wird die Eloxalschicht des Modulrahmens „durchstoßen“ und so das Modul automatisch in generellen Potentialausgleich der Anlage miteingebunden.



## IHR SPEZIALIST FÜR SOLARLÖSUNGEN

Als Spezialist mit System und Sonderlösungen für Solarbefestigungen bieten wir Ihnen einen umfassenden Kundenservice für Ihre Projekte. Gerne unterstützen wir Sie bei Ihren Entwicklungsprojekten mit unserem Knowhow als Aluminiumproduzent oder erarbeiten als OEM Produzent auf Sie zugeschnittene Systemlösungen.





## ALUMERO LAMINATKLEMMEN

Unsere einzigartigen registrierten Laminatklammern CLICK und SECURITAS sind hochwertige Klammern aus einer stranggepressten Aluminium-Knetlegierung mit integrierter Auflagedichtung. Diese elastische Dichtungseinlage aus UV-beständigem Gummi übernimmt die optimale und zulässige kraftschlüssige Klemmung.

### ALUMERO LAMINATKLEMMEN CLICK

- + komfortable Klipsverbindung
- + komplett zusammengebaut geliefert
- + Auf Wunsch auch in E6/C35 eloxiert
- + kurzfristige Lieferzeiten



Scheme open and closed

### ALUMERO LAMINATKLEMMEN SECURITAS

- + einteilig, dadurch erleichterte Montage
- + sehr gute Funktionssicherheit
- + garantiert absolute Formschlüssigkeit



Scheme open and closed

ZERTIFIZIERT FÜR:



calyx

Q.CELLS

SOLIBRO



MiaSolé

SULFURCELL





## MOBILITÄT VON MORGEN. DER CARPORT, DER MIT SONNE TANKT.

Geschützt unter einem Dach parken und dabei gleichzeitig gratis mit Sonnenenergie tanken – das ist das zukunftsweisende und nachhaltige Konzept des ALUMERO SOLARPORT.

Ein verblüffend einfaches Konzept, gelöst mit High-Tech-Komponenten auf dem letzten Stand der Technik. Hocheffiziente Solar-Paneele sorgen gleichzeitig für kostengünstige Sonnenenergie und Schutz vor Wind und Wetter. Die innovativen E-Fahrzeuge der Gegenwart werden unter dem Dach geparkt und von dem Dach getankt.

**Al würde sagen:  
Bewegung im Einklang mit der Natur – einfach genial!**



JETZT INFORMIEREN!  
[WWW.ALUMERO.AT](http://WWW.ALUMERO.AT)

## ALUMERO SOLAR.PRO.TOOL

SOLARPROJEKTE SCHNELL UND SICHER PLANEN

Das ALUMERO Solar.Pro.Tool ist eine Software zur einfachen Erfassung und schnellen Planung von Solarprojekten. Nach abgeschlossener Projekterfassung erhalten Sie einen Modulplan mit Simulation der Verschattung, eine bearbeitbare CAD Konstruktionszeichnung, eine bearbeitbare Materialliste und einen Projektbericht. Die Ergebnisse basieren auf dem gewählten ALUMERO Befestigungssystem, den damit verbundenen Statikberechnungen und den jeweils hinterlegten Berechnungsnormen.





## SEEHAM ÖSTERREICH

Alumero  
Systematic Solutions GmbH  
Sonnenweg 1-2  
5164 Seeham - Österreich

## SINGEN DEUTSCHLAND

Alumero  
Lean Extrusions GmbH & Co. KG  
Carl-Benz-Str. 35  
78224 Singen - Deutschland

## CHORZOW POLEN

Alumero  
Metal Components Sp. z., o.o  
Ul. Kluczborska 29  
41-508 Chorzów - Polska

## HELMOND NIEDERLANDE

Alumero  
Finex Extrusions B.V.  
Duizeldonksestraat 20  
5705 CA Helmond - Nederland

## SL. BISTRICA SLOWENIEN

Alumero  
Metal Components d.o.o.  
Kolodvorska 39  
2310 SI. Bistrica - Slovenija

[WWW.ALUMERO.AT](http://WWW.ALUMERO.AT)

### KONTAKT HEADQUARTER

Alumero Systematic Solutions GmbH  
Sonnenweg 1-2  
5164 Seeham - Österreich  
T +43 6217 / 68 41-0  
F +43 6217 / 68 41-41  
[alumero@alumero.at](mailto:alumero@alumero.at)  
[www.alumero.at](http://www.alumero.at)

ICH BIN IMMER  
FÜR DICH DA.

